

BINNENGEKOMEN
TEAM POSTBEHANDELING EN
ARCHIVERING
D.D. 27-11-2024
No. 2024-04090 (Raad)
No. 2024-04089 (Stedelijke
Ontwikkeling)

Van: Samen Spelen

Verzonden: woensdag 27 november 2024 15:42

Aan: Griffie <griffie@gemeenteraadmaastricht.nl>

Onderwerp: Document kc Samen Wyck voor raad en burgerleden

Beste Griffie,

In de bijlage treft u een document over ons Kindcentrum Samen Wyck en o.a. onze toekomstvisie.
Zou u zo vriendelijk willen zijn om dit bestand te delen met de raad en de burgerleden.

Alvast hartelijk dank,

Vriendelijke groet,

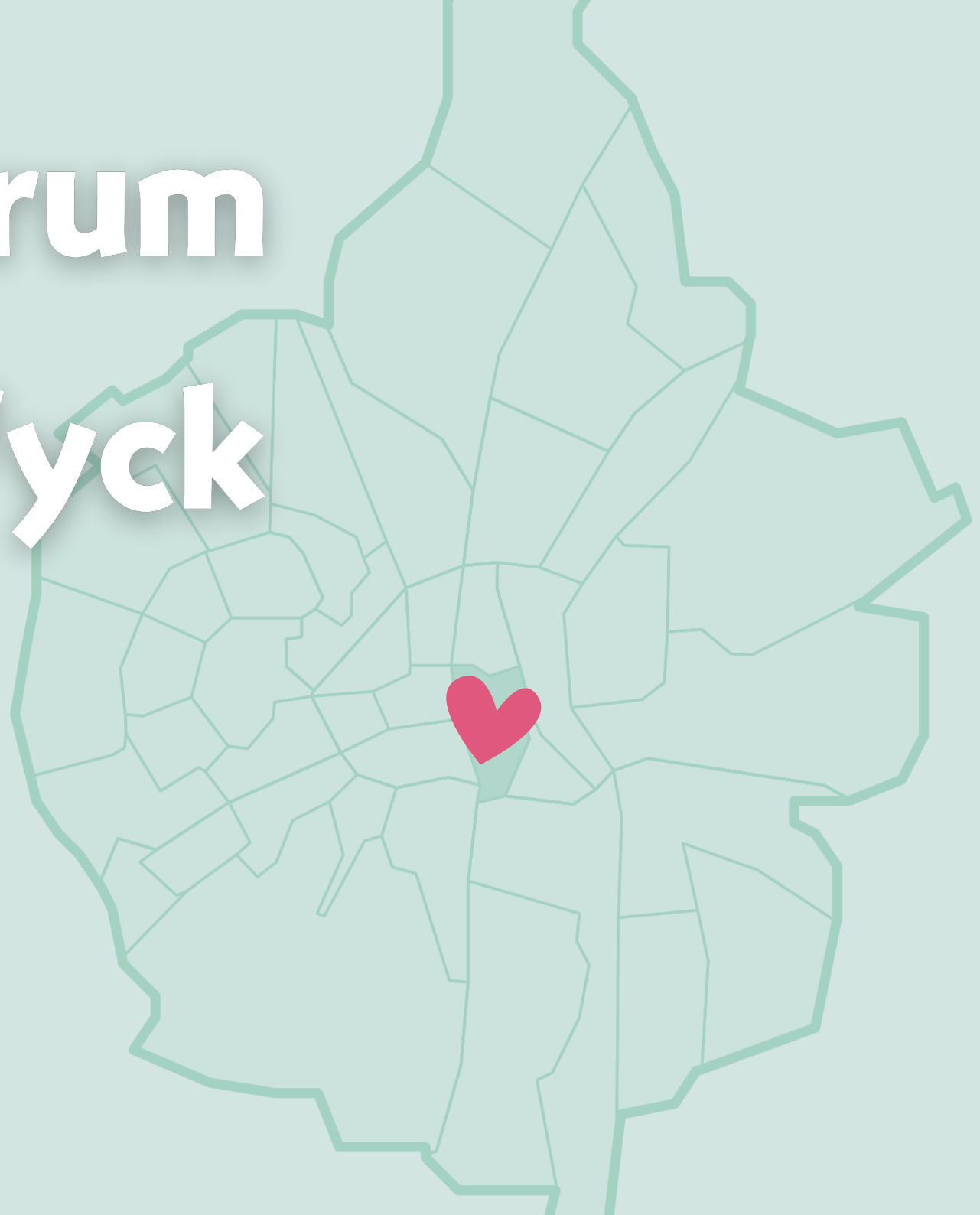
Samen Spelen
Kinderopvang

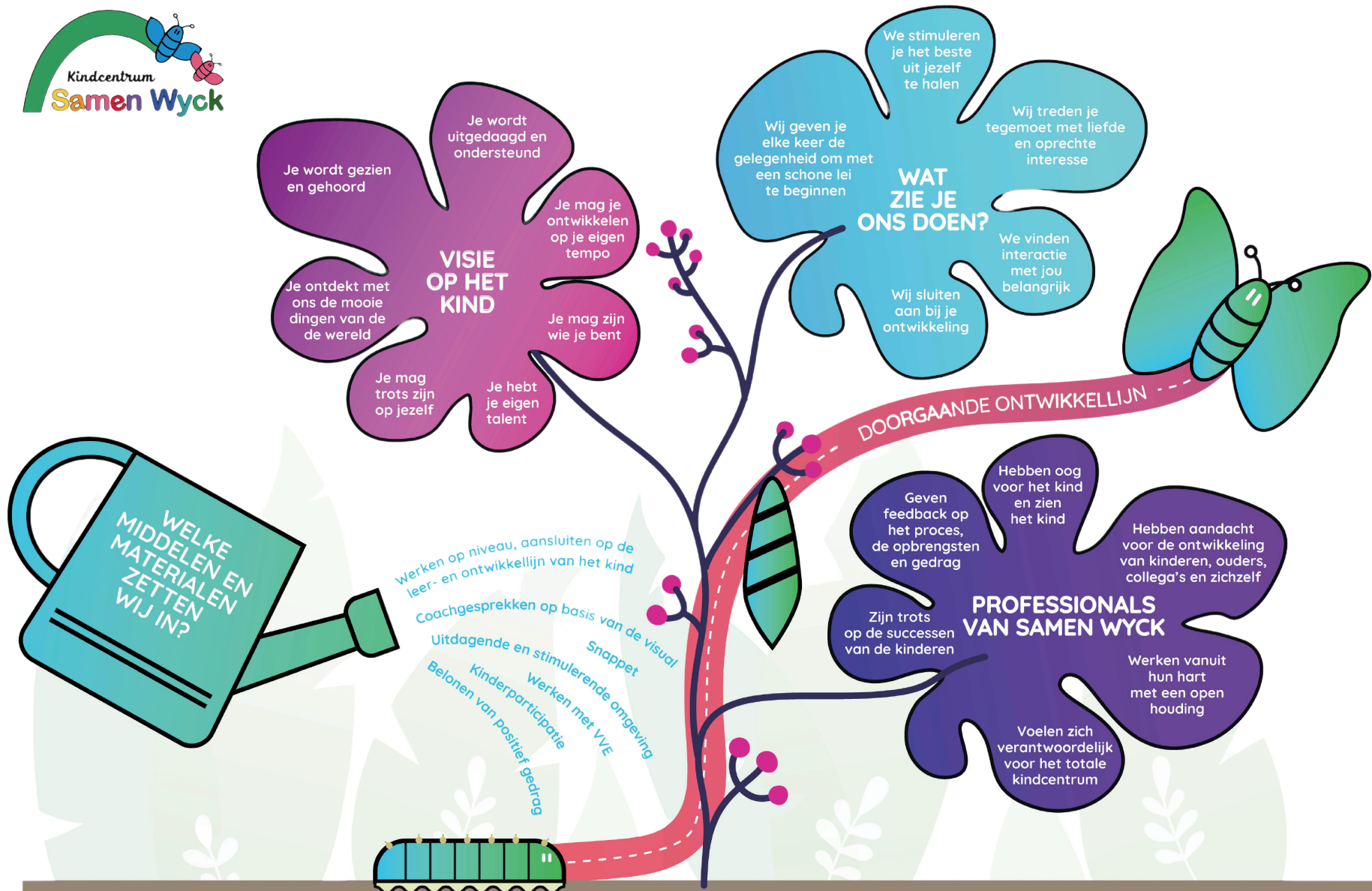
Doorgaans werkzaam op dinsdag – donderdag – vrijdag

ICT | Marketing

www.samenspelen.net – 043-7370083

Kindcentrum Samen Wyck





ONZE GRONDWAARDEN
ZONDER JOU GEEN SAMEN WYCK

IEDEREEN
TELT MEE

SAMEN PRATEN
EN LUISTEREN

WEES ZUINIG
EN NETJES

WE HELPEN
ELKAAR

WE ZIJN
TOEKOMSTGERICHT

ER IS
DIVERSITEIT

WE ZIJN VERBONDEN
MET DE WIJK

WE DENKEN IN
MOGELIJKHEDEN



3 partners
verspreid over
3 gebouwen

Hoofdgebouw bs. Wyck

- Groepen 1, 2
- Peuter-kleuter (3-4 jaar)
- Groep KBC Grummelkes Radar
- Peuteropvang Wyck (2-4 jaar)
- Groepen 6, 7 en 8

Peuterkleuter
Plein

Hoofdgebouw Samen Spelen

- Kinderdagverblijf (0-4 jaar)
- Gymzaal bs. Wyck

Blauwe school

- Groepen 3, 4 en 5
- Buitenschoolse opvang (4-13 jaar)
- Naschoolse opvang Radar
- Peuters NT2

Toekomstdroom

Basisschool Wyck
Samen Spelen Kinderopvang
SBO Talentuin
Radar



VROEG- EN VOORSCHOOLSE EDUCATIE

(2 - 6 jaar)

Met +/- 18 maanden
VVE-indicatie door het
consultatiebureau

Geen indicatie
6 uren aanbod
(2 ochtenden)

Wel indicatie
16 uren aanbod
(4 of 5 ochtenden)

werkend

Recht op kinderopvangtoeslag

- Onbeperkte uren

werkend

Recht op kinderopvangtoeslag

- 10u per week gratis (gemeente)
- Rest kinderopvangtoeslag

niet werkend

**Recht op gemeentelijke
inkomensafhankelijke
subsidie**

- 6 u per week
gemeentelijke
inkomensafhankelijke
subsidie

niet werkend

**Recht op gemeentelijke
inkomensafhankelijke
subsidie**

- 10u per week gratis (gemeente)
- 6u per week gemeentelijke
inkomensafhankelijke
subsidie

Methodiek Speelplezier

Doel:
vroegsignalering taalontwikkeling
en kans op achterstand verkleinen

**Vastgesteld in
onderwijsachterstanden
beleid (OAB)**

- 2-4 jaar op kinderdagverblijf en
peuteropvang
- 4-6 jaar in groep 1 en 2 op de
basisschool



**Doorgaande lijn =
interprofessioneel samenwerken
tussen kinderopvang en onderwijs
binnen kindcentrum**

knooppunt

PER

warme overdracht

aandachtsfunctionaris

ouderbetrokkenheid

**onderinstroom monitoren,
ontwikkelen en versterken**

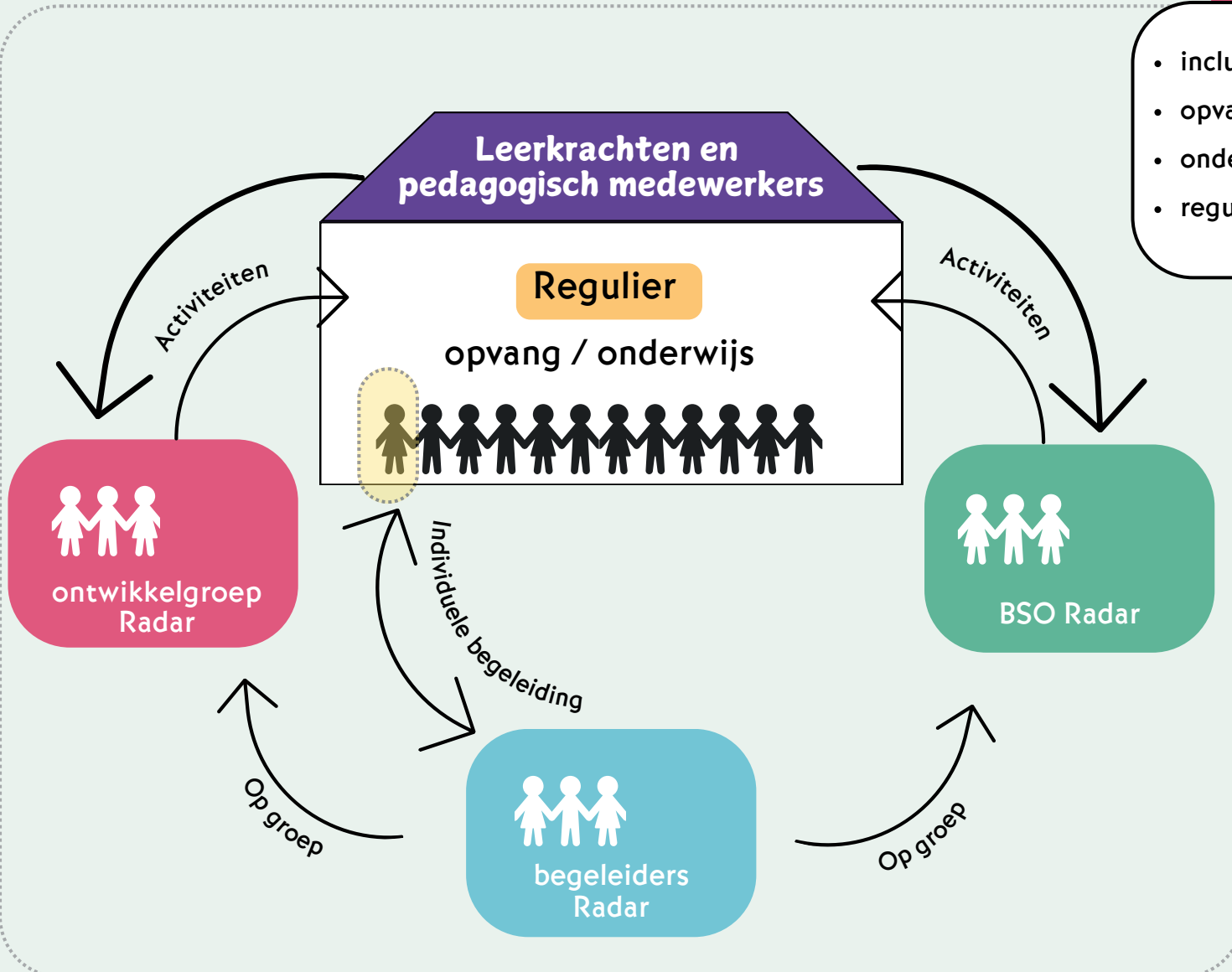
Nieuw OAB

- passende kinderopvang
- doelgroep definitie
- kostprijs (gem. subsidie per kind per uur)

INCLUSIE BINNEN KINDCENTRUM SAMEN WYCK

Onze visie

- inclusief kindcentrum
- opvang en onderwijs thuisnabij
- ondersteuning op locatie: vindplaats is werkplaats
- regulier is uitgangspunt, speciaal waar nodig



Financiële zekerheid voor toekomst.
Nu a.d.h.v subsidie en op basis van alle goodwill van alle partners.

Wij zijn trots op:



- onze kinderen!
- ons gezamenlijk koersplan en visueel
- onderwijs, opvang en zorg werken samen
- één personeelsteam, delen van medewerkers
- wederzijdse flexibiliteit en samenwerkingsgerichtheid
- wat kan wél, denken in mogelijkheden

Wij maken ons zorgen over:



- de gevolgen voor de VVE in het nieuwe OAB
- in 2026 wil de regering kinderopvangtoeslag niet indexeren. Kinderopvang wordt dan voor veel mensen duurder.
- het personeelstekort
- de verzwaring van de problematiek in de onderinstroom
- onderwijsbezuinigingen op subsidie
- starheid GGD (personenregister, stamgroepregels)

Wij dromen over:



- een inclusief kindcentrum in het Kumulus gebouw
- kindcentrumontwikkeling op meer plekken in de stad, waardoor kinderen beter in beeld zijn
- passende kinderopvang en onderwijs i.s.m Radar
- laagdrempelig uitwisselen van expertise
- regiofunctie bij good practice

Wij hebben nodig:



- OAB: ruimte maken voor het beschermen van de doorgaande lijn en een basisaanbod voor elk kind
- passende kinderopvang: durven ontschotten en samenwerking met zorg mogelijk maken binnen opvang en regulier onderwijs met hierbij financiële zekerheid.
- IHP: één gebouw voor het 1ste inclusieve kindcentrum van Maastricht
- schoolarrangement = feit obv doelgroep-arrangement



Samen Spelen
Kinderopvang



MOSALIRA

Vergroot je wereld